



# اهم تطورات النقل واللوجيستيات - مصر

**الدورة الثالثة والعشرون لجنة النقل واللوجيستيات**

**٢٠-٢١ / ١٠ / ٢٠٢٢**

**الاسكندرية  
وزارة النقل - مصر  
م منى حسن قطب**

تطوير قطاع النقل البحري

القطار السريع HIGH Speed Rail

مشروعات السكك الحديدية

الموانئ البرية

شبكة الطرق

- إعداد استراتيجية شاملة وملزمة لقطاع النقل البحري تتضمن رؤية الدولة للقطاع في الفترة من ٨-١٠ سنوات ومدي ونوع التوسع فيه وكذلك دور مشاركة القطاع الخاص :  
تحقق التكامل بين الموانئ المصرية متضمنة خريطة استثمارية للموانئ المصرية .
- ويجري للوقوف على ما تم تحقيقه من اهداف فرعية ورئيسية والمعوقات التي قد تواجه التنفيذ خلال فترة المتابعة معظم بنود الاستراتيجية تتميز بالاستمرارية ، وقد تم البدء في تنفيذ تلك الاستراتيجية

## تعديلات تشريعية / تطوير هيكلية

□ تطوير البنية التشريعية بما يتماشى مع التطورات المحلية والعالمية ومواكبة المعاهدات والالتزامات الدولية.

□ تطوير الهيكل التنظيمي لقطاع النقل البحري

- ليصبح قطاع النقل البحري هو المنظم الرئيسي لجميع أنشطة النقل البحري تحت مظلة وزارة النقل بما يمكن من تطبيق أحدث النظم العالمية في الإدارة والتشغيل وبما يحقق الحوكمة وتطوير الأداء وتطبيق نظم إدارة الموانئ البحرية بالأهداف وتقرير القدرة على اتخاذ القرار في الوقت المناسب والتخطيط ومراقبة الأداء
- وضع ضوابط منح الامتيازات للمتعاملين في أنشطة الموانئ البحرية التجارية ومسئول عن تنظيم تطبيق هذه اللوائح ومراقبة تنفيذها ووضع تقارير دورية بنتائجها واقتراح التعديلات .



□ استكمال التغطية الجغرافية لمصر بخدمات النقل البحري وذلك لدعم التنمية الشاملة .

## أهم المشروعات

- جاري إنشاء البنية التحتية لمينائي أبي قير والعريش وكذلك التوسعات الجارية بميناء الإسكندرية وضم منطقة المكس للميناء ليصبح ميناء محوري على البحر المتوسط .
- جاري إنشاء ميناء جرجوب على البحر المتوسط غرب مطروح وميناء رأس بناس جنوب البحر الأحمر .
- جاري استكمال اعمال إنشاء وتطوير ميناء العين السخنة لتحويله إلى أكبر ميناء محوري على البحر الاحمر لخدمة حركة التجارة بين الشرق والغرب وتشمل إنشاء عدد ( ٤ ) احواض جديدة وإنشاء (١٨) كيلو متر أرصفة جديدة بعمق (١٨) م وساحات تداول بمساحة ٥.٦ مليون متر ومناطق لوجيستية وصناعية بالميناء بمساحة ٥.٣ كم تخدمها شبكة من السكة الحديد متصلة بالقطار السريع ( السخنة / مرسى مطروح ) .



## إستكمال وتطوير ميناء السخنة

اجمالي مساحة الميناء ٢٣ كم ٢

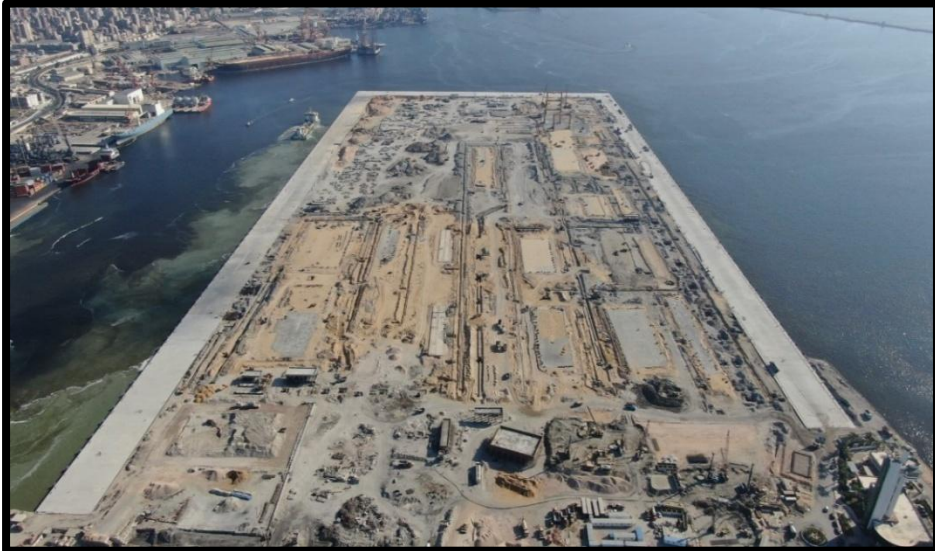
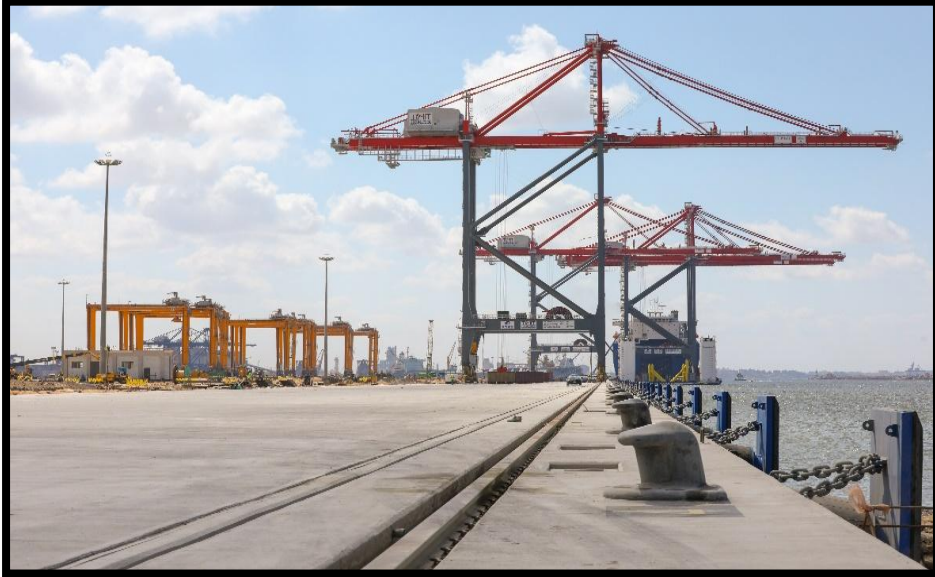
أرصعة بأطوال ١٨ كم وعمق ١٨ م

ساحات تداول بمسطح ٩.٦ مليون م ٢

مناطق لوجيستية بمساحة ٥.٣ كم ٢

شبكة من الطرق الداخلية باطوال ١٧ كم رصف خرساني

شبكة من خطوط السكك الحديدية بطول ٢٣ كم متصلة بخط  
القطار الكهربائي السريع .



## مشروع المحطة المتعددة الأغراض تيا مصر ٥٥ / ٦٢ ميناء الإسكندرية

محطة متعددة الأغراض بعمق تصميمي يتراوح بين ١٤.٥ إلى ١٧.٥ متر  
وحجم تداول يتراوح بين ١٢ إلى ١٥ مليون طن سنويا

مشغل المشروع : شركة CMA – CGM الفرنسية





## مشروع رصيف ٨٥ / ٣ ميناء الإسكندرية

يهدف المشروع إلى زيادة الطاقة الاستيعابية لميناء الإسكندرية علي الطلب المتزايد بنشاط البضائع العامة والأخشاب طريق زيادة المساحة التخزينية بمساحة تبلغ ٣٥ ألف م<sup>٢</sup> بطول رصيف ٤٣٣ متر طولي وعمق ١٥.٥ متر ويسمح بتراكي سفن حتى ٧٠ ألف طن .

تم طرح المشروع و جارى استقبال عروض



## مشروع رصيف ١٠٠ ميناء الدخيلة

رصيف بطول ١٨٠٠ متر وعمق ١٨ متر وظهير خلفي ٨٤٠ ألف م<sup>٢</sup>.

إستقبال عدد ٤ سفن بطول ٢٤٠ متر وعدد ١ سفينة بطول ٤٠٠ متر

إضافة طاقة استيعابية متوقعة للغلال والبضائع العامة  
من ٦ - ٧ مليون / السنة وطاقة تداول حاويات حتى ٢ مليون حاوية سنويا

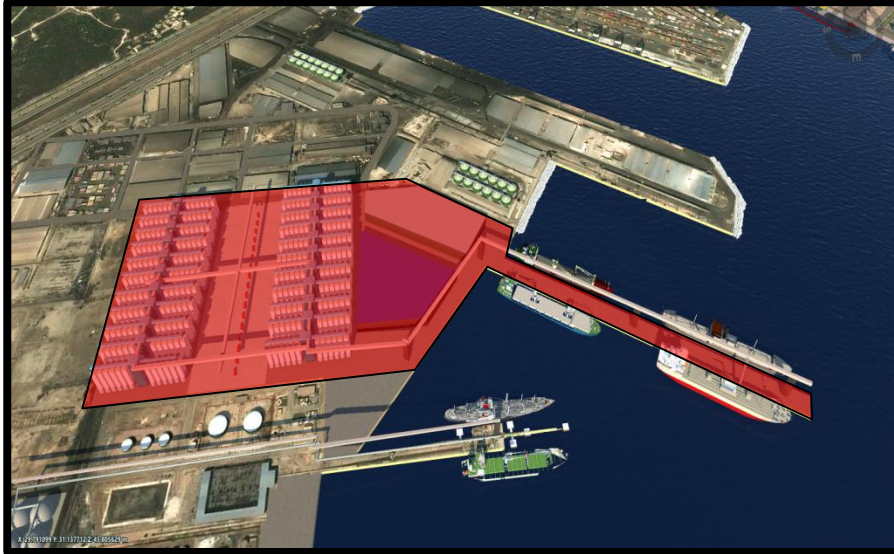
## مشروع رصيف الصب الجاف النظيف ميناء الدخيلة

رصيف بطول ١١٥٠ متر وعمق ١٦ م وظهير خلفي ٣٠٠ ألف م<sup>٢</sup>

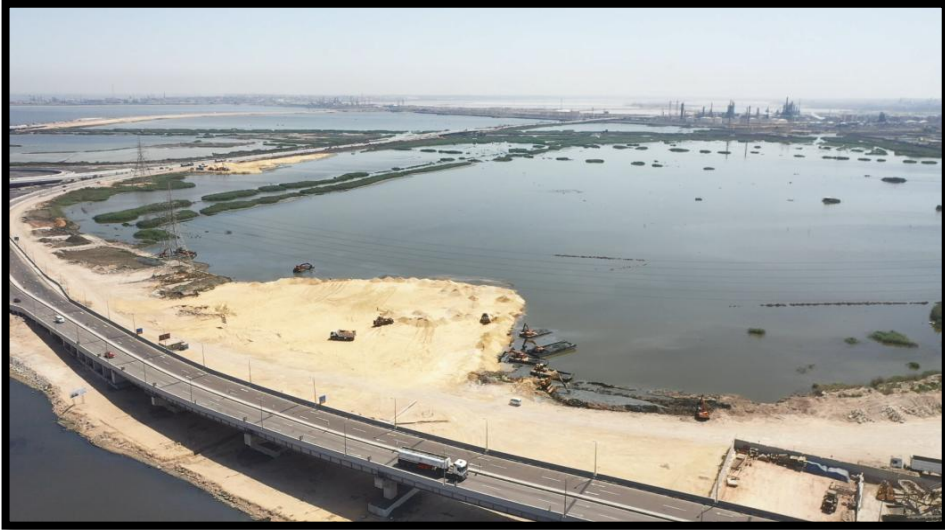
إستقبال عدد ٤ سفن بطول ٢٤٠ متر.

إضافة طاقة إستيعابية تقديرية من ٦-٧ مليون إضافة / السنة.

تم الطرح علي المشغلين و جارى استقبال العروض







## المنطقة اللوجستية لميناء الإسكندرية ٢٧٣ فدان

يهدف المشروع خلق منطقة لخدمة لوجستيات التجارة بظهير ميناء الإسكندرية تصل إلى ٢٧٣ فدان كمرحلة أولى و مجهزة بعدد من الموانئ النهرية و شبكة السكك الحديدية المتخصصة التي تسمح بتطبيق منظومة متكاملة للنقل متعدد الوسائط.

تم الطرح علي المشغلين

## الميناء الأوسط (ميناء المكس)

يحقق الربط الجغرافي الطبيعي بين مينائى الاسكندرية والدخيلة بأطوال أرصفة ٧ كم وبمساحة مكتسبة حوالي ٣.٥ كم ٢ واعمق تصل الي ١٨ متر



يضم المحطات التالية :

عدد (٢) محطة صب جاف.

محطة متعددة الأغراض.

محطة بضائع عامة ورورو

محطة صب سائل.

محطة بتروكيماويات.



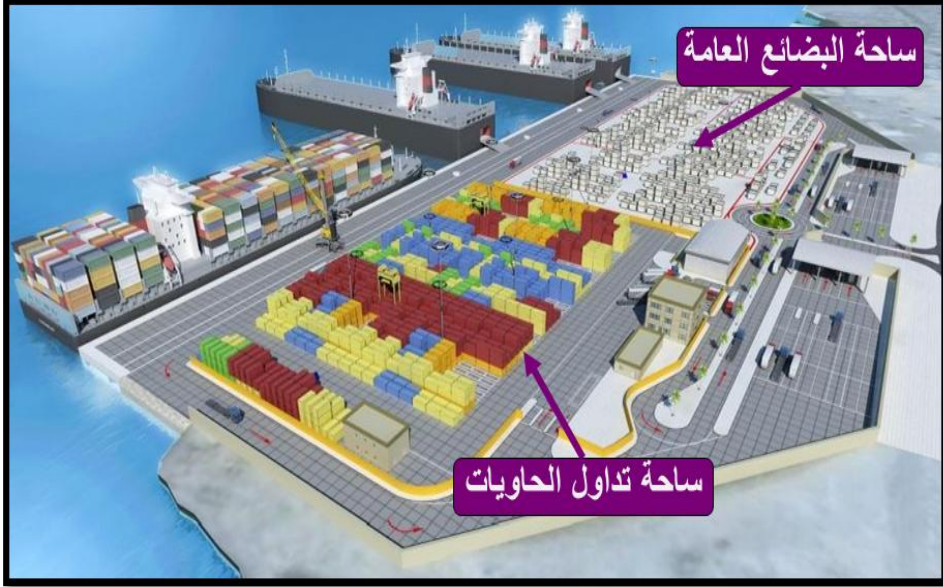
## محطة تحيا مصر ١ ميناء دمياط

١٠٠٠٠ م + ٦٧٠ م أرصفة تشغيل + ٣٠٠ م رصيف خدمات بإجمالي ١٩٧٠ م

سعة المحطة ( ٣.٥ ) مليون حاوية مكافئة

مشغل المشروع : تحالف شركات "يوروجيت ألمانيا"، و"كونتشيبي ايطاليا"،  
و"هاباج لويد" للخطوط الملاحية العالمية





## محطة سفاجا ٢ ميناء سفاجا

مساحة المحطة : ٨١٠ ألف م<sup>٢</sup>

طول الرصيف : ١١٠٠ م وعمق الرصيف ١٧ م

الطاقة الاستيعابية : ٢ مليون حاوية و ٧ مليون طن بضائع عامة سنوياً .

مشغل المشروع : مجموعة موانئ أبوظبي











أعمال الردم



أعمال الحفر

شبكة القطار الكهربائي السريع





محطة العاصمة الإدارية



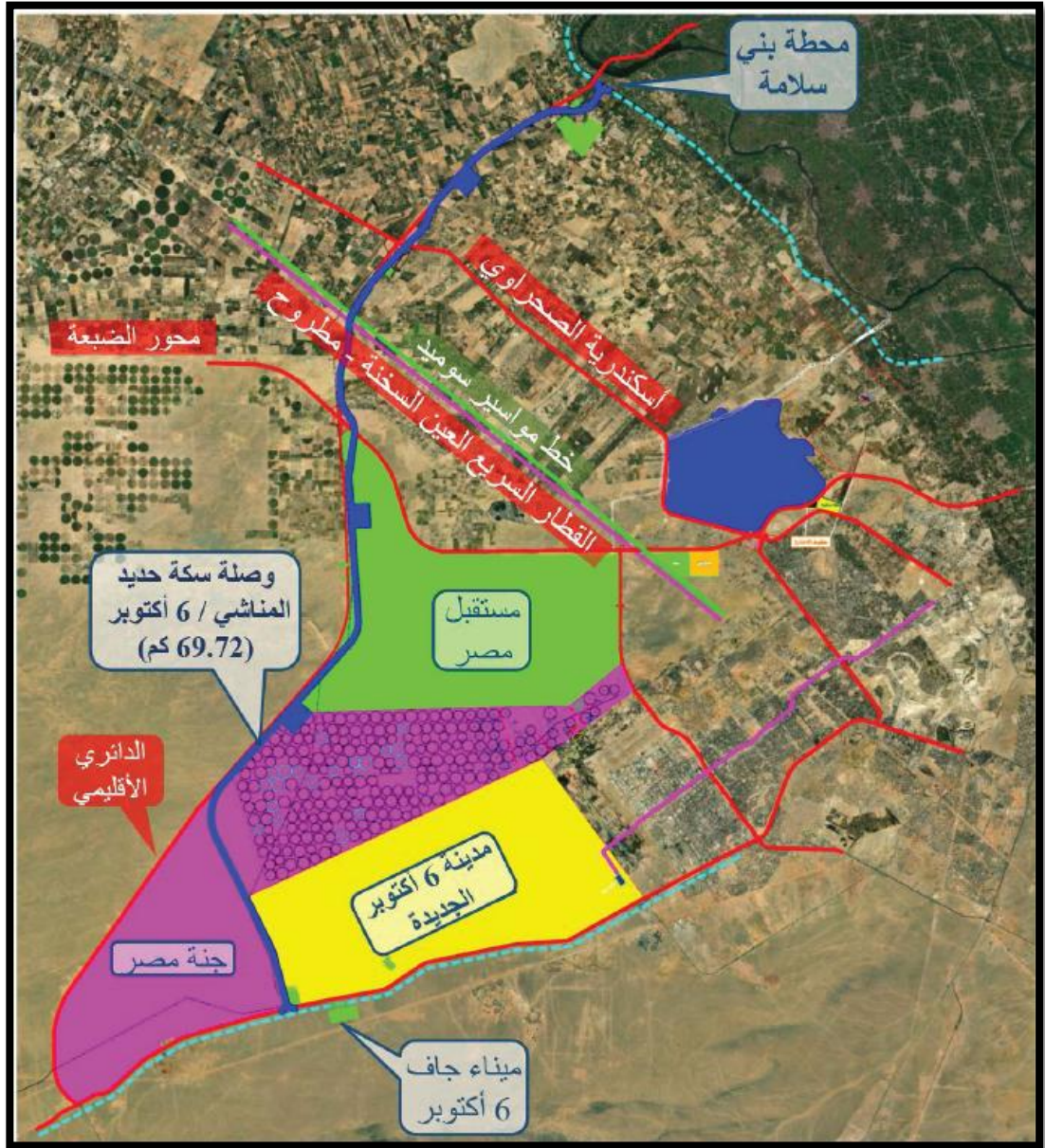
محطة السخنة

شبكة القطار الكهربائي السريع



### وصلة المناشي / ٦ أكتوبر

إنشاء وصلة سكة حديد بطول حوالي ٧٠ كم تربط بين خط سكة حديد بشتيل / القباري بالميناء الجاف بمدينة ٦ أكتوبر لنقل الركاب والبضائع بين مينائي الإسكندرية والدخيلة والميناء الجاف بمدينة ٦ أكتوبر ، وسيتم اسناد الأعمال الإعتيادية ( الجسور - المحطات - الكباري ) للشركات الوطنية المتخصصة وطرح أعمال الإشارات علي الشركات العالمية المتخصصة بالتعاون مع الشركات الوطنية المتخصصة .





### إعادة تأهيل خط الفردان / بئر العبد / شرق التفريعة

الطول : ١٤٤ كم

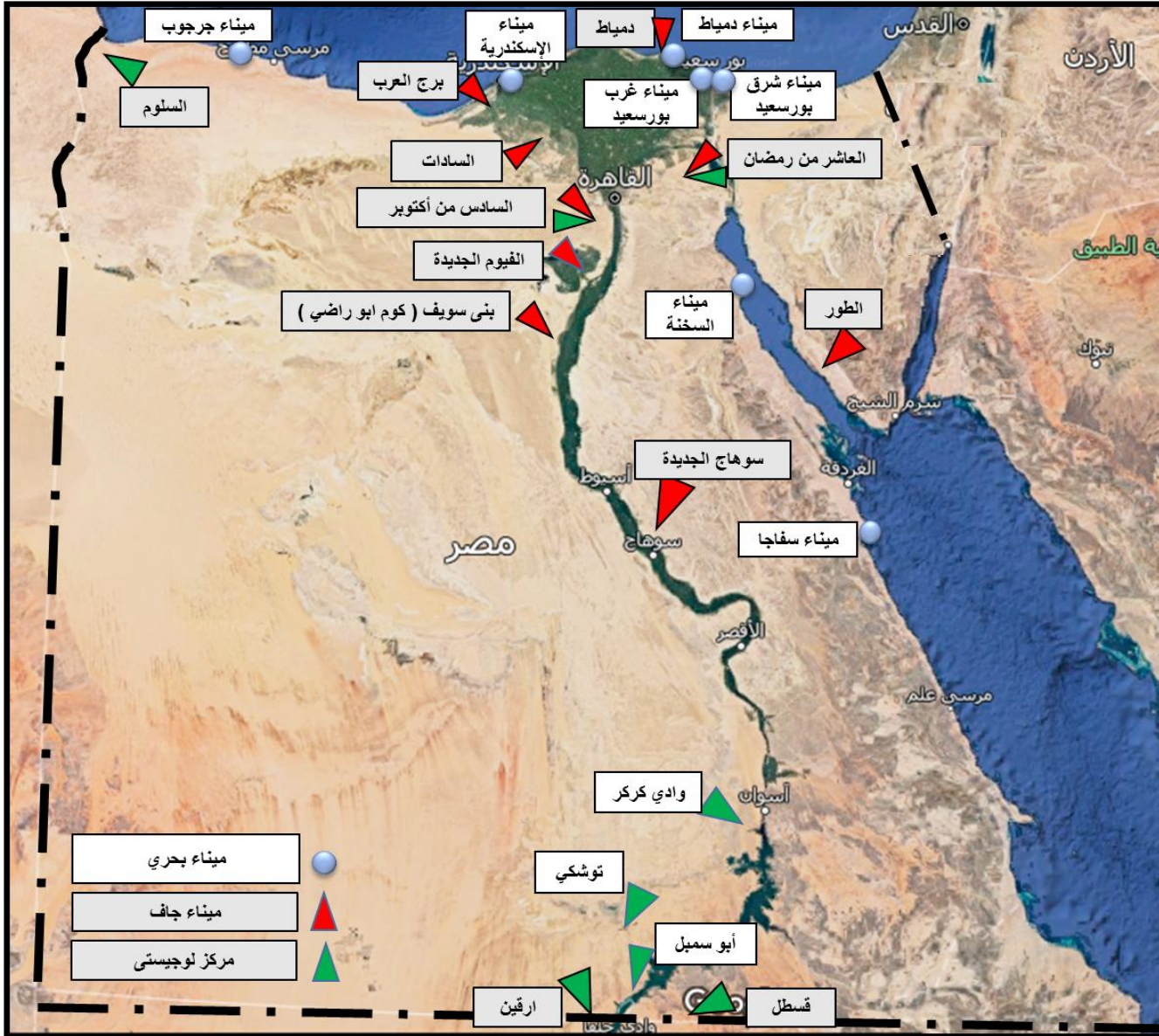
تم عمل ممارسة عامة وفازت بها شركة  
سامكرت بالتحالف مع شركة كونكرت بلس







## مشروعات الموانئ الجافة والمراكز اللوجيستية



تم إعداد مخطط شامل لإنشاء عدد ١٧ ميناء جاف ومركز لوجيستى على مستوى الجمهورية فى السادس من أكتوبر - العاشر من رمضان - السادات - برج العرب الجديدة - دمياط الجديدة - الفيوم الجديدة - بنى سويف (كوم ابو راضي) - سوهاج الجديدة - وادي كركر - توشكى - ابو سمبل - قسطل - أرقين - الطور - السلوم **تستوعب ٦ مليون حاوية مكافئة سنوياً**





## ٢- الميناء الجاف والمركز اللوجستي بالعاشر من رمضان



**الموقع : مدينة العاشر من رمضان - محافظة الشرقية**  
**إنشاء ميناء جاف بمساحة ١٩٠ فدان ومنطقة لوجستية**  
**بمساحة ٦٠ فدان.**



### ٣- الميناء الجاف بمدينة برج العرب



إنشاء ميناء جاف على مساحة ٩٠ فدان .  
جارى اعداددراسة الجدوى الاقتصادية للمشروع .

## ٤- الميناء الجاف بمدينة دمياط الجديدة



إنشاء ميناء جاف على مساحة ١٤,٥ فدان .

جارى اعداد الدرام الانتهاء من دراسة الجدوى وجرى دراسة العروض المقدمة .



## ٥- الميناء الجاف بمدينة السادات - محافظة المنوفية



**إنشاء ميناء جاف متخصص فى الصب الجاف على مساحة ٧٥ فدان  
جارى دراسة الجدوى الاقتصادية للمشروع**





## ٧- الميناء الجاف بمدينة سوهاج الجديدة



إنشاء ميناء جاف على مساحة ٤٥ فدان .



## ٨- المنطقة اللوجستية بالسئوم - محافظة مطروح



**إنشاء مركز لوجيستي على مساحة ٧٠٠ فدان**

طريق النفق / شرم الشيخ



## المشروع القومي للطرق

انشاء ٧٠٠٠٠ كم طرق جديدة  
ليصل اجمالي اطوال الشبكة الي ٣٠ ألف كم

تطوير ورفع كفاءة ١٠٠٠٠٠ كم  
من الطرق الرئيسية





تطوير طريق الصعيد الصحراوي الغربي في المسافة من القاهرة حتى ديروط بطول ٢٨٢ كم





تطوير طريق المعاهدة (السويس /الإسماعيلية) بطول ٨٠ كم





تطوير طريق المنصورة - جمصة (رافد جمصة) بطول ٥٠ كم





تطوير ازدواج طريق قنا الأقصر الصحراوي الشرقي بطول ١٠٨ كم







المريوطية - الأوتوستراد

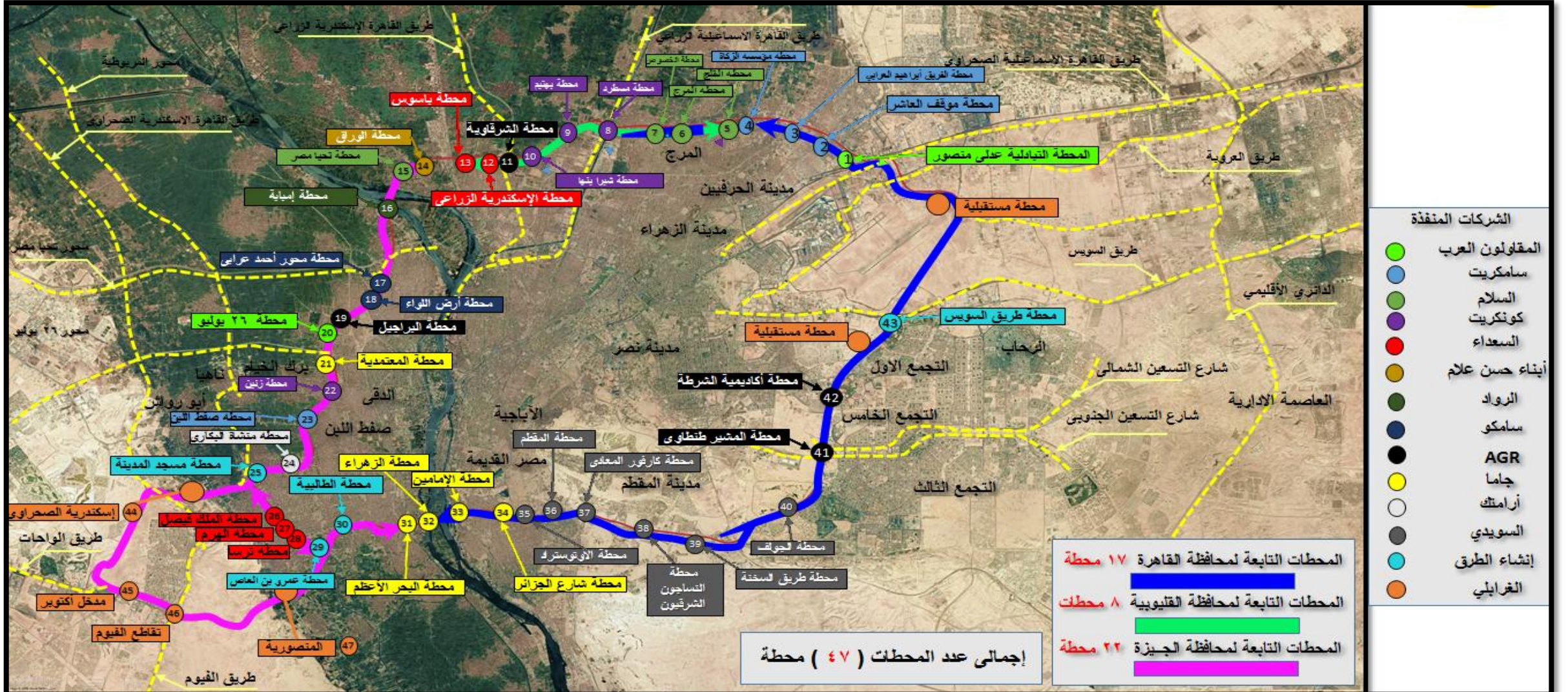
تطوير الطريق الدائرى حول القاهرة الكبرى بطول ١٠ كم

كوبري المنيب

تطوير الطريق الدائري حول القاهرة الكبرى بطول ١٠ كم.



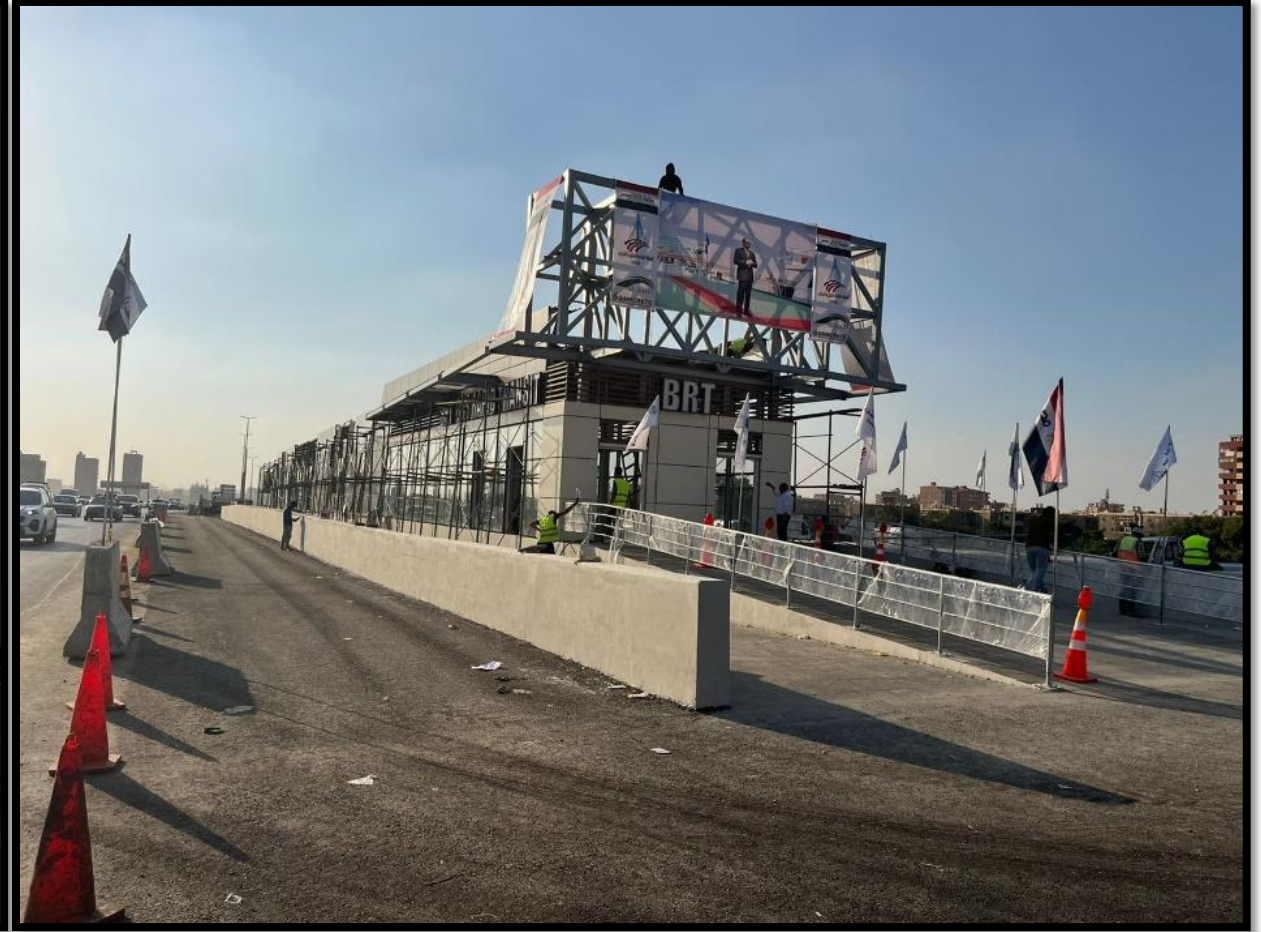
## BRT محطات الأتوبيس الترددي السريع علي الطريق الدائري





## محطة السلام

## محطات الأتوبيس السريع علي الطريق الدائري BRT







## مشروعات الكبارى العلوية والأنفاق

بتكلفة اجمالية ١٠٠٠ كوبرى/نفق

لتصبح ٢٥٠٠ كوبرى / نفق

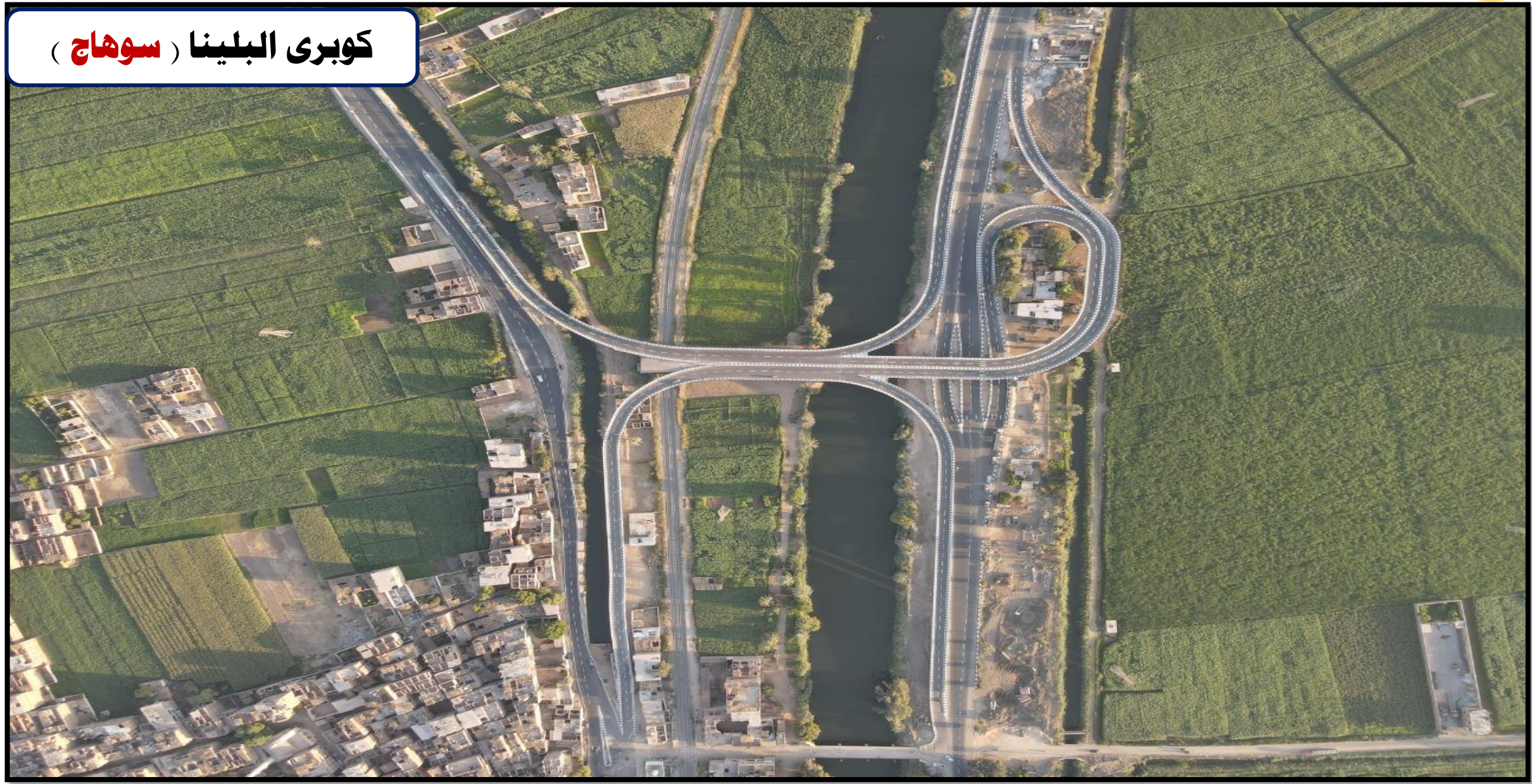


## كوبرى سندوب ( المنصورة )





## كوبرى البلينا (سوهاج)





كوبرى مفيض توشكي (أسوان)





شكراً